

Q-SUN 日晒色牢度试验机滤光片清洁方法

Q-SUN Xe-2&B02 日晒色牢度试验机在使用长时间后光过滤片表面会附有静电尘，肉眼看上去会显得模糊，如图 1，这时需要拆卸灯筒并对滤光筒内外进行清洁，否则这会直接影响光透过率，甚至会造成灯功率过高、镇流器故障或测试结果偏移等结果。

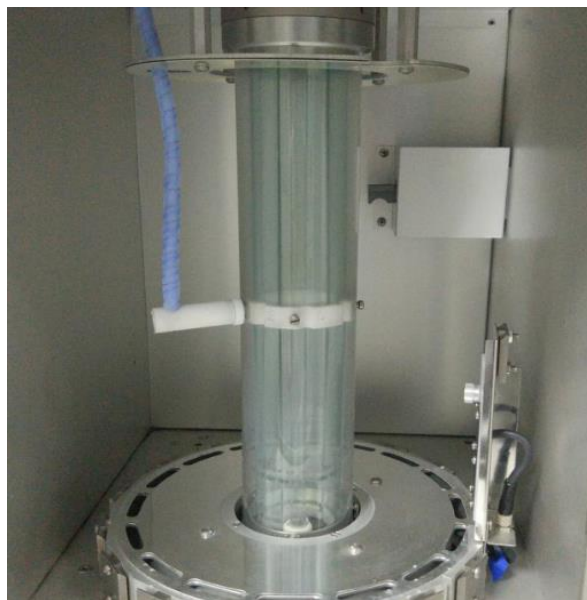


图 1

工具/原料

Q-SUN Xe-2&B02 日晒色牢度试验机等

方法/步骤

清洁滤光片步骤如下：

1. 拆卸灯管，取出滤光筒，如图 2，详细可参考换灯流程指导。

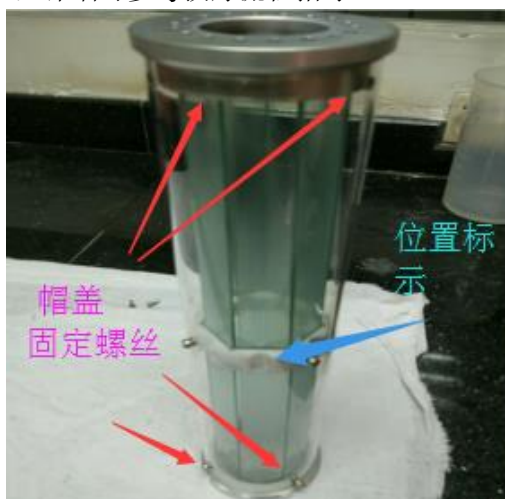


图 2

2. 拆卸滤光筒的一侧盖帽：如图 2 松掉 3 个固定螺丝后，小心把盖帽上提。可看到一侧的 7 组滤光片，如图 3，上下两侧为对称摆放，一共 14 片内滤片。如清洁的内滤片为 window-IR 等有时长限制的，取出前需记好每片滤光片原来所在的位置，在图 2 中标记位置有 1~7 号位置，位置与滤光片一一对应，待清洗后按顺序复原。

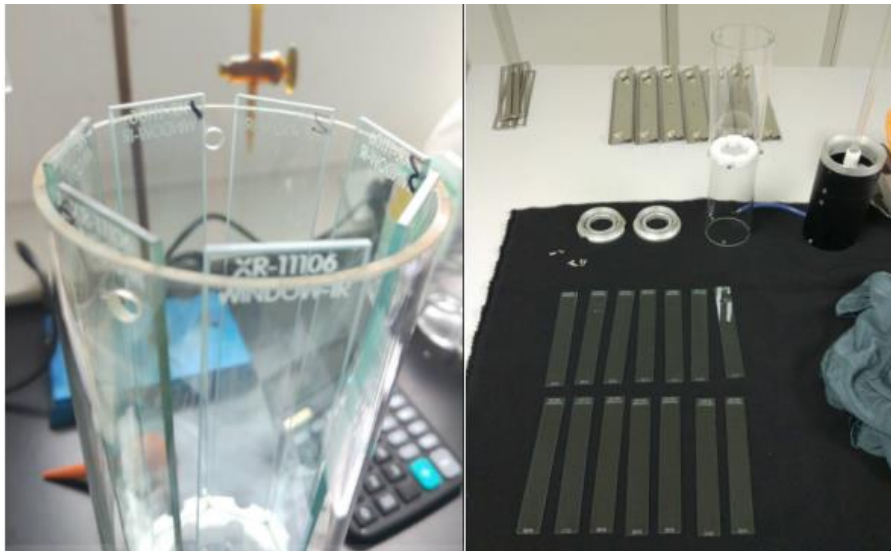


图 3

3. 清洁滤光片和外筒内外壁，使用纯净水冲洗，冲洗完后用吸水纸或擦镜纸擦干。清洁后按原位置复原。清洁后应如图 4 所示，灯筒透亮光洁。

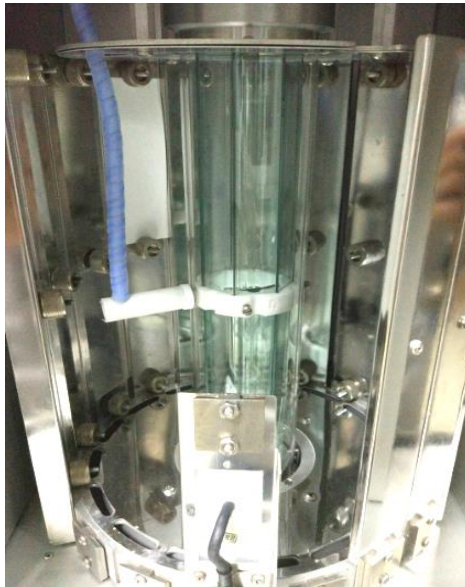


图 4

4. 灯和滤光筒安装复原到设备上后，需做一次辐照度校准，这时设备可供正常使用。

注意事项：

清洁时请佩戴手套，不要在滤光片上留下手指摸，小心轻放，擦拭玻璃片需轻柔一点。注意晾干后才装嵌复原。如需帮助，请与我司罗中科技技术人员联系。

本方法仅适用于 Q-SUN Xe-2&B02 日晒色牢度试验机等。

如果以上步骤均检查过，问题还得不到解决，请及时与罗中科技技术人员联系。

上海罗中科技发展有限公司

地址：上海市江场西路 299 弄中铁中环 4 号楼 906B

Tel: +86-21-61485255 Fax: +86-21-61485258

E-mail: Tech1@roachelab.com www.roachelab.com

RoacheLab
TEST EQUIPMENT SOLUTIONS

