

Q-sun Xe-2 镇流器更换方法

Q-SUN Xe-2日晒色牢度试验机能重现由全光谱太阳光和环境造成的对材料的老化。该产品专为染料、纺织品、汽车内饰的日晒测试标准而设计。Q-SUN使用最新的技术，提供了关键测试参数的精确控制，这些参数包括光谱、辐照度、相对湿度、箱内温度和黑板温度。

Q-SUN 日晒色牢度试验机的镇流器直接驱动灯管，属大功率配件，在使用及保养不当的情况下，易损坏。

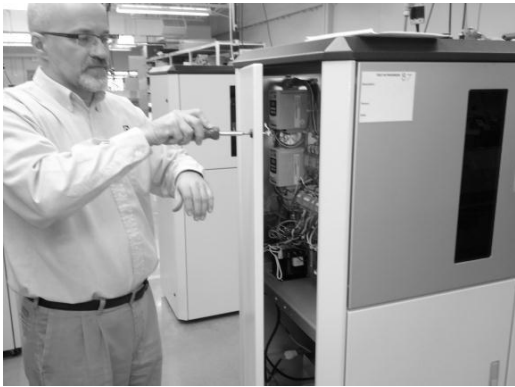
以下是罗中科技服务工程师为您提供更换整流器的操作方法，如需更详细的介绍，请联系罗中科技：021-61485255。

工具/原料

Q-SUN Xe-2&B02 日晒色牢度试验机等

方法/步骤：

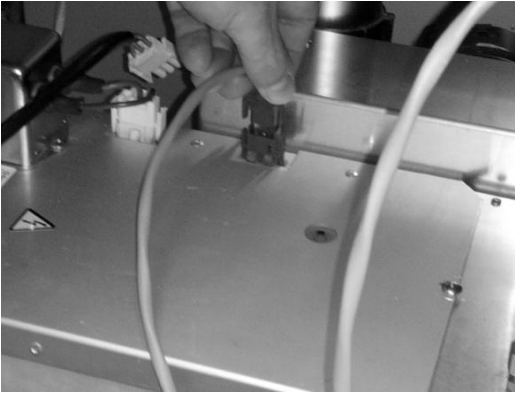
1.打开 xe-2 左侧箱门：



2.拔掉镇流器主电源插头



3.拔掉镇流器信号插头



4.拔掉镇流器上灯管电源链接插头



5.卸掉镇流器固定螺丝



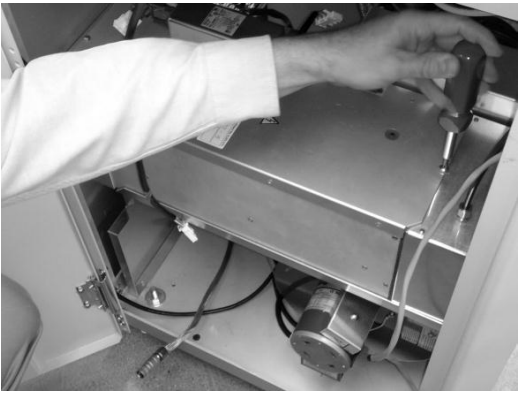
6.向上取出镇流器



7.向下放入新的镇流器



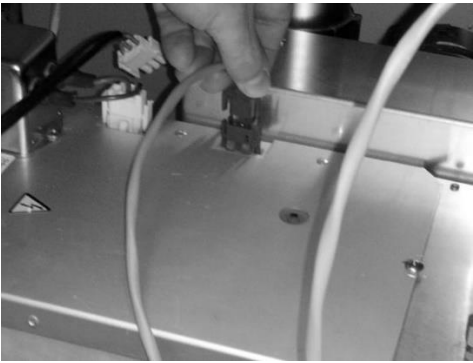
8.拧上两头固定螺丝



9.插上灯管电源插头



10.插上镇流器信号插头



11.插上镇流器电源插头



12.关上左侧箱门



注意事项:

如何正确使用整流器?

1. 及时清洁镇流器散热滤网，避免灰尘进入；
2. 及时清洁或及时更换滤光片（Win IR 滤片）；
3. 严格按操作手册上执行灯管的使用寿命，确保不超负荷运行。

如何判断镇流器损坏?

1. 灯管点不亮，更换新灯管后仍不亮，报警提示 M61；
2. 灯管发出一丝微弱的光，辐照度显示为 0，报警提示 M61；
3. 辐照度过高，镇流器无法控制，报警提示 M63。

上海罗中科技发展有限公司

地址：上海市江场西路 299 弄中铁中环 4 号楼 906B

Tel: +86-21-61485255 Fax: +86-21-61485258

E-mal: info@roachelab.com www.roachelab.com

RoacheLab
TEST EQUIPMENT SOLUTIONS

